

あらたまばし
新瑞橋 駅(名城線・桜通線)から 瑞穂文化小劇場へ
みずほ

①



エレベーターを降りて
バスターミナル内を直進

②



左手の横断歩道を渡り
右へ進む

③



橋を渡って左へ
山崎川沿いに進む

④



交差点を直進して左へ
山崎川の手前を右へ
(川沿いへ戻る)

⑤



交差点の手前を左へ
かわな
可和名橋を渡る

⑥



左手のスロープで
敷地内へ

⑦



図書館の前を左へ
(駐輪場方向)

⑧



左手のエレベーターで
2Fへ

降りた正面が
劇場の入り口です

<参考：地下鉄構内案内板より>



みずほうとうじょうにし

瑞穂運動場西 駅(桜通線)から 瑞穂文化小劇場へ

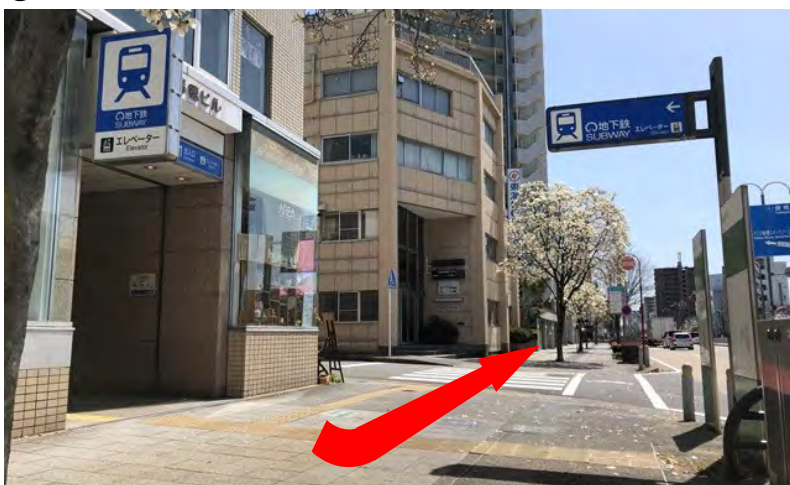
みずほ

①



エレベーターを降りて
出口を左へ

②



横断歩道を渡って直進

③



[瑞穂運動場西] の
交差点を渡って左へ

④



[瑞穂公園] の
交差点を渡って直進

⑤



右手のスロープで
敷地内へ

(つづく)

⑥



図書館の前を左へ
(駐輪場方向)

⑦



左手のエレベーターで
2Fへ

降りた正面が
劇場の入り口です

<参考：地下鉄構内案内板より>



みずほうんどうじょうひがし

瑞穂運動場東 駅(名城線)から 瑞穂文化小劇場へ

みずほ

①



エレベーターを降りて
右へ進む

(案内看板あり)

②



歩道橋の下を抜けて
直進

③



左手の交差点を渡って右へ

かわな
可和名橋を渡る

④



劇場に沿って直進

⑤



左手のスロープで
敷地内へ

(つづく)

⑥



図書館の前を左へ
(駐輪場方向)

⑦



左手のエレベーターで
2Fへ

降りた正面が
劇場の入り口です

<参考：地下鉄構内案内板より>

